

Melhorando a Segurança do Paciente em Larga Escala no Brasil

Manual de Ferramentas do Projeto

CLIQUE AQUI PARA INICIAR →

Melhorando a Segurança do Paciente em Larga Escala no Brasil

Manual de Ferramentas do Projeto

Este material é uma iniciativa do:

Projeto Saúde em Nossas Mãos

“Melhorando a Segurança do Paciente em Larga Escala no Brasil”.

Trata-se de um projeto Colaborativo do Ministério da Saúde, relacionado ao Programa Nacional de Segurança do Paciente, em parceria com os Hospitais do Programa de Apoio ao Desenvolvimento Institucional do SUS (PROADI-SUS). O objetivo desta iniciativa foi reduzir as Infecções Relacionadas à Assistência em Saúde (IRAS), que acometem milhões de pacientes todos os anos. Dentre as IRAS, três delas foram selecionadas para este projeto, por representarem um alto grau de mortalidade, morbidade e custos hospitalares: Infecção Primária de Corrente Sanguínea associada a cateter venoso central (IPCCL); Pneumonia Associada à Ventilação Mecânica (PAV) e Infecção do Trato Urinário associada ao cateter vesical de demora (ITU-AC). O projeto foi realizado em Unidades de Terapia Intensiva (UTIs) de 120 hospitais públicos e filantrópicos do país, no triênio 2018-2020.

O Manual de Ferramentas foi desenvolvido para você conhecer as ferramentas utilizadas durante o projeto “Saúde em Nossas Mãos”.

Esperamos que, a partir dele, você possa replicar as ações realizadas no projeto e que este material sirva como um guia na organização do planejamento e desenvolvimento de um projeto de melhoria. Aproveite as ferramentas sugeridas e a proposta de jornada de aprendizado que foi criada de acordo com a etapa.

No decorrer da leitura, você vai se deparar com sessões que trarão uma compreensão de como nos organizamos para atender e aprimorar o conhecimento técnico das equipes quanto ao assunto relacionado ao objetivo (práticas que reduzem as infecções relacionadas à assistência em saúde). Foi criado um módulo somente para trabalhar a organização das ações em momentos de emergência de Saúde Pública, no caso Covid-19.

Oferecemos também o mapa de desenvolvimento de um projeto de melhoria com uma ordem cronológica e sugestões das etapas a serem seguidas, assim traçando o caminho lógico de aprendizado e execução das ações de segurança do paciente.

CONTINUAR



SAÚDE
em nossas mãos
atitudes que salvam vidas

Consultoras de conteúdo:

Giselle Franco Santos – Especialista de Projetos/Hospital Sírio-Libanês

Rafaela Moraes de Moura – Consultora Técnica de Projetos/
Hospital Moinhos de Vento

Supervisores de conteúdo:

Luciana Yumi Ue – Secretária de Atenção Especializada à Saúde/MS

Adriana Melo Teixeira – Secretária de Atenção Especializada à Saúde/MS

Olavo Braga Neto – Secretária de Atenção Especializada à Saúde/MS

Suporte técnico de conteúdo:

Luciana Yumi Ue – Secretária de Atenção Especializada à Saúde/MS

Revisão:

Bruna Bonelli – Secretária de Atenção Especializada à Saúde/MS

Fábio M. Barreto – Secretária de Atenção Especializada à Saúde/MS



Sumário



Sessão 1

Práticas Seguras

- 4 **Pneumonia Associada à Ventilação Mecânica (PAV)**
- 5 **Infecção do Trato Urinário Associada ao Cateter Vesical (ITU-AC)**
- 5 **Infecção de Corrente Sanguínea Associada ao Uso do Cateter Central (IPCSL)**
- 6 **Higienização das Mãos (HM)**



Sessão 2

Metodologia e Ferramentas

- 7 **Modelo de Melhoria**
- 7 **Análise de Indicadores**
- 8 **Ferramentas de Melhoria da Qualidade e Segurança do Paciente**
- 9 **Diagnósticos**



Sessão 3

Relatório Abrangente de Resultado (RAR)

- 10 **Contexto Geral**
- 10 **RAR Financeiro**
- 10 **Colaborador (e-NPS)**
- 10 **Paciente/Família (NPS)**



Sessão 4

Covid-19

- 11 **Medidas de Prevenção Gerais**
- 11 **Medidas de Prevenção do Trabalhador**
- 12 **Manejo Clínico**
- 12 **Plano de Contingência**
- 12 **Saúde Mental**

Sessão 1. Práticas Seguras

Os materiais contemplados nesta sessão possuem conteúdo desenvolvido durante o projeto, com o objetivo de direcionar e apoiar os profissionais que desejam aprimorar a prevenção das IRAS por meio da adoção de práticas seguras de forma multimodal.

Os materiais poderão auxiliar nas medidas de prevenção de PAV, ITU-AC e IPCSL e na higienização das mãos.

MATERIAIS COMUNS AOS CAPÍTULOS DESTA SESSÃO – BUNDLES DE PREVENÇÃO DAS IRAS:

MATERIAL I Diagrama Direcionador (DD), Pacote de Mudanças e Definição Operacional de Indicadores de Liderança

MATERIAL II Jogo de Tabuleiro (layout para impressão)

MATERIAL III Recomendações Bundles de Prevenção – Perguntas Frequentes

MATERIAL IV EAD: Prevenção e Controle de Infecções Relacionadas à Assistência em Saúde (IRAS): Princípios e Práticas

MATERIAL V EAD: Prevenção de Infecções Associadas a Dispositivos Invasivos

MATERIAL VI EAD: Liderança e Equipes de Alta Performance para Intensivistas

MATERIAL VII E-book: Dia Mundial da Segurança do Paciente, 2020

MATERIAL VIII Exercício dos Bundles

CAPÍTULO 1.1. PNEUMONIA ASSOCIADA À VENTILAÇÃO MECÂNICA (PAV)

1.1.1 DD e Pacote de Mudanças PAV

1.1.2 Crachá – Bundle PAV

1.1.3 Infográfico Beira-leito – Bundle PAV

1.1.4 PodCast sobre Redução de Sedação

1.1.5 Vídeo - Orientação sobre Higiene Oral

1.1.6 Vídeo - Cuidados e Recomendações de Prevenção da PAV

1.1.7 Guia para Coleta de Dados/Indicadores do Bundle de PAV

1.1.8 Checklist para Coleta de Dados/Indicadores do Bundle de PAV

SESSÃO
2

SESSÃO
3

SESSÃO
4

MAPA
PROJETO DE
MELHORIA

CAPÍTULO 1.2. **INFECÇÃO DO TRATO URINÁRIO ASSOCIADA AO CATETER VESICAL (ITU-AC)**

- 1.2.1 DD e Pacote de Mudanças ITU-AC
- 1.2.2 Crachá – Bundles ITU-AC
- 1.2.3 Infográfico Beira-leito – Bundles ITU-AC
- 1.2.4 Orientação à Equipe Médica para Prevenção de ITU-AC
- 1.2.5 Orientações de Cuidados de Enfermagem com Pacientes em Uso de SVD
- 1.2.6 Vídeo – Orientação Bundle de Inserção ITU-AC
- 1.2.7 Vídeo – Orientação Bundle de Manutenção ITU-AC
- 1.2.8 Cartazes de Orientação
- 1.2.9 Modelos de Checklist para Inserção da Sonda Vesical de Demora (SVD)
- 1.2.10 Modelos de Checklist de Manutenção de Bundles de Prevenção de ITU-AC

CAPÍTULO 1.3. **INFECÇÃO DE CORRENTE SANGUÍNEA ASSOCIADA AO USO DO CATETER CENTRAL (IPCSL)**

- 1.3.1 DD e Pacote de Mudanças IPCSL
- 1.3.2 Medidas de Prevenção IPCSL – Aula
- 1.3.3 Modelos de Checklist para Inserção de Cateter Central
- 1.3.4 Modelo de Checklist de Manutenção de Bundles de Prevenção de IPCSL
- 1.3.5 Crachá – Bundles IPCSL
- 1.3.6 Infográfico Beira-leito – Bundles IPCSL
- 1.3.7 Infográfico Hemocultura – Orientações para Coleta e Transporte

SESSÃO
2

SESSÃO
3

SESSÃO
4

MAPA
PROJETO DE
MELHORIA

CAPÍTULO 1.4. HIGIENIZAÇÃO DAS MÃOS (HM)

- 1.4.1 Diagrama Direcionador e Pacote de Mudanças HM
- 1.4.2 Abordagem dos 5 Momentos de HM (Modelo adesivo)
- 1.4.3 Estratégias de Medição e Acompanhamento dos Dados de HM (Ficha técnica indicador)
- 1.4.4 Jogo de Cenas





Sessão 2. Metodologia e Ferramentas

A sessão a seguir trata-se da compilação de documentos sugeridos e compartilhados durante o desenvolvimento do projeto, a partir da metodologia adotada, Modelo de Melhoria – API (Associates in Process Improvement). Nestes capítulos será possível identificar ferramentas facilitadoras para a melhoria dos processos assistenciais com o desenvolvimento em pequena escala, orientações sobre coleta de dados e definição de indicadores, além de orientações sobre como trabalhar a cultura de segurança, psicologia da mudança, desenvolvimento de lideranças de alto impacto e envolvimento de pacientes e famílias na condução dos cuidados ao lado da equipe envolvida nos processos que buscam melhorias.

CAPÍTULO 2.1. MODELO DE MELHORIA

- 2.1.1 Modelo de Melhoria – Três Questões (Aula)
- 2.1.2 Modelo de Melhoria – PDSA
- 2.1.3 Formulário de PDSA

- 2.1.4 Teoria (aula): Ronda Alta Gestão, Quadro de Aprendizagem Organizacional (QAO), Coaching, Briefing, Huddle de Segurança, Comunicação
- 2.1.5 Vídeo – Huddle de Segurança
- 2.1.6 Vídeo – Quadro de Aprendizagem Organizacional (QAO)
- 2.1.7 Orientação de Rondas e Quadro de Aprendizagem
- 2.1.8 Checklist para Implementação de Mudanças
- 2.1.9 Modelo de Formulário para registro de Reuniões e Acompanhamento
- 2.1.10 Modelo de Relatório Mensal para Acompanhamento do Projeto
- 2.1.11 IHI Open School

CAPÍTULO 2.2. ANÁLISE DE INDICADORES

- 2.2.1 Planilha de Orientação sobre Estratégia de Medição
- 2.2.2 Modelo para Definição de Indicadores
- 2.2.3 Coleta de Dados para Cálculo de Indicadores



- 2.2.4 Perguntas Frequentes sobre Práticas Relacionadas aos Bundles de Prevenção
- 2.2.5 Planilha para Alimentação dos Indicadores
- 2.2.6 Manual de Orientação para Utilização da Planilha dos Indicadores

CAPÍTULO 2.3. FERRAMENTAS DE MELHORIA DA QUALIDADE E SEGURANÇA DO PACIENTE

2.3.1 Cultura de Segurança

- 2.3.1.1 Cultura de Segurança do Paciente (Aula)
- 2.3.1.2 Cultura de Segurança e Liderança (Aula)
- 2.3.1.3 Conjunto de Ferramentas para Mudança de Cultura

2.3.2 Trabalho em Equipe

- 2.3.2.1 Trabalho em Equipe: Desenvolvendo Equipes Multidisciplinares Altamente Eficientes e Liderança de Alto Impacto (Aula)
- 2.3.2.2 Fortalecendo o Desempenho das Equipes (Aula)
- 2.3.2.3 Manual: Alegria no Trabalho – Quadro Conceitual

- 2.3.2.4 Jornal de Aprendizagem: Desenvolvendo Equipes Altamente Efetivas (Formulário)
- 2.3.2.5 EAD: Desenvolvendo Equipes de Melhoria

2.3.3 Envolvimento de Paciente e Família

- 2.3.3.1 Itinerário para Aprendizagem sobre o Envolvimento do Paciente e da Família
- 2.3.3.2 Guia Prático: Integrando Pacientes e Familiares na Equipe de Cuidados e na Tomada de Decisão para Prevenção das Infecções Relacionadas à Assistência em Saúde (IRAS)
- 2.3.3.3 Apêndice 1 (Guia Prático) – Passo a Passo para Adaptar e Testar as Ferramentas para o Envolvimento do Paciente e da Família
- 2.3.3.4 Apêndice 2 (Guia Prático) – Experiências Brasileiras
- 2.3.3.5 EAD: Envolvimento do Paciente e da Família nos Cuidados
- 2.3.3.6 Vídeo: Ronda Integrada com Paciente/Família (Children’s Hospital Boston)
- 2.3.3.7 Ferramenta: Diário #ficaadica (Infográfico)
- 2.3.3.8 Ferramenta: “Faça Estas 3 Perguntas” (Infográfico)
- 2.3.3.9 Material de Oficina com Roteiro de Fechamento para Visita Multidisciplinar com Paciente e Família
- 2.3.3.10 Planilha: Coleta do Indicador “Visita Multidisciplinar com Paciente e Família”
- 2.3.3.11 Manual de Ferramentas para Incorporação das Vozes do Paciente, da Família e dos Colaboradores



2.3.3.12 RAR – Dimensão 3: Melhorar a Experiência do Cuidado na Perspectiva do Paciente (NPS)

2.3.4 Liderança

- 2.3.4.1 Aula – Modelo de Liderança Alto Impacto
- 2.3.4.2 Diagrama Direcionador e Pacote de Mudanças - Liderança
- 2.3.4.3 Acróstico da Liderança
- 2.3.4.4 Treinamento para Liderança (aula)
- 2.3.4.5 Vídeo: Ronda da Liderança e Alta Gestão
- 2.3.4.6 Roteiro para Ronda da Alta Gestão
- 2.3.4.7 Manual de Psicologia da Mudança
- 2.3.4.8 EAD: Liderança e Equipes de Alta Performance para Intensivistas

2.3.5 Psicologia da Mudança

- 2.3.5.1 Manual de Psicologia da Mudança
- 2.3.5.2 Guia Prático de Ferramentas do Lado Humano da Mudança

CAPÍTULO 2.4. DIAGNÓSTICOS

- 2.4.1 Questionário MUSIQ
- 2.4.2 Artigo: Avaliação Cultura de Segurança do Paciente

2.4.3 Questionário de Cultura de Segurança do Paciente

2.4.4 Questionário de Infraestrutura Laboratorial

2.4.5 Questionário de Avaliação de Custeio



Sessão 3. Relatório Abrangente de Resultado (RAR)

Nesta sessão, você encontrará materiais sobre uma abordagem integrada para Finanças, Qualidade/Segurança e experiência do Paciente e Colaboradores.

CAPÍTULO 3.1. CONTEXTO GERAL

- 3.1.1 Relatório Abrangente de Resultados (RAR) para Cuidados de Saúde Seguros
- 3.1.2 Aula 1: RAR para Cuidados de Saúde Seguros
- 3.1.3 Aula 2: RAR para Cuidados de Saúde Seguros
- 3.1.4 Checklist de Prontidão Organizacional
- 3.1.5 Checklist de Prontidão Relacionada à Informação
- 3.1.6 Conceitos do RAR e as 4 Dimensões

CAPÍTULO 3.2. RAR FINANCEIRO

- 3.2.1 Modelo de Custeio: Manual de Orientação e Preenchimento dos Indicadores Financeiros
- 3.2.2 Modelo de Custeio: Dez Passos do RAR Financeiro
- 3.2.3 Manual Orientativo: Rumo ao Gerenciamento da Cadeia de Suprimentos
- 3.2.4 Planilha de Modelo de Custeio
- 3.2.5 Vídeos: Modelo de Custeio

CAPÍTULO 3.3. COLABORADOR (E-NPS)

- 3.3.1 Relatório Abrangente de Resultados (RAR) para Cuidados de Saúde Seguros – Dimensão 4: Melhorar a Experiência do Cuidado na Perspectiva do Colaborador (e-NPS)

CAPÍTULO 3.4. PACIENTE/FAMÍLIA (NPS)

- 3.4.1 Relatório Abrangente de Resultados (RAR) para Cuidados de Saúde Seguros – Dimensão 3: Melhorar a Experiência do Cuidado na Perspectiva do Paciente (NPS)

Sessão 4. Covid-19

Esta sessão foi construída com o conteúdo oferecido às equipes participantes do projeto, com o intuito de proporcionar apoio no enfrentamento à pandemia de Covid-19 e serve também para a preparação e recuperação de grandes emergências, desde que sejam adaptadas. Abaixo, é possível identificar documentos que poderão auxiliar nas medidas de prevenção e redução do risco de propagação do coronavírus; orientações sobre o manejo clínico dos pacientes em suspeita ou com diagnóstico confirmado; plano de contingência e revisão técnica de como manter a saúde mental dos colaboradores em um momento de fragilidade emocional.

CAPÍTULO 4.1. MEDIDAS DE PREVENÇÃO GERAIS

- 4.1.1 Como Evitar Infecções em Pacientes Graves – Covid-19
- 4.1.2 Como Posso me Proteger?
- 4.1.3 Cuidados com o Corpo após a Morte
- 4.1.4 Definições Operacionais de Doenças Infecciosas
- 4.1.5 Métodos para Redução da Propagação do Coronavírus
- 4.1.6 Modo de Transmissão

- 4.1.7 Orientação de Visita e Acompanhantes
- 4.1.8 Orientações sobre Hemodiálise em Paciente Crítico
- 4.1.9 Precauções, Isolamento e Equipamentos de Proteção Individual
- 4.1.10 Prevenção IRAS
- 4.1.11 Transporte de Pacientes – Covid-19
- 4.1.12 Transporte de Pacientes em UTI

CAPÍTULO 4.2. MEDIDAS DE PREVENÇÃO DO TRABALHADOR

- 4.2.1 Cuidados e Precauções por Condição e por Atividade
- 4.2.2 Cuidados no Ambiente Intra-hospitalar
- 4.2.3 Guarda e Cuidados com os EPIs na Covid-19
- 4.2.4 Limpeza e Desinfecção de Ambientes (infográfico)
- 4.2.5 Vídeo – Limpeza e Desinfecção de Ambientes e Superfícies Hospitalares
- 4.2.6 Paramentação dos Profissionais de Saúde – Sequência Correta
- 4.2.7 Cuidados na Paramentação dos Profissionais de Saúde

SESSÃO
1SESSÃO
2SESSÃO
3MAPA
PROJETO DE
MELHORIA



4.2.8 Jogo de Paramentação e Desparamentação

CAPÍTULO 4.3. MANEJO CLÍNICO

4.3.1 Manejo Clínico da Covid-19 na Atenção Especializada

4.3.2 Fluxo de Manejo do Paciente

CAPÍTULO 4.4. PLANO DE CONTINGÊNCIA

4.4.1 Checklist do Plano de Contingência – Estratégico e Tático

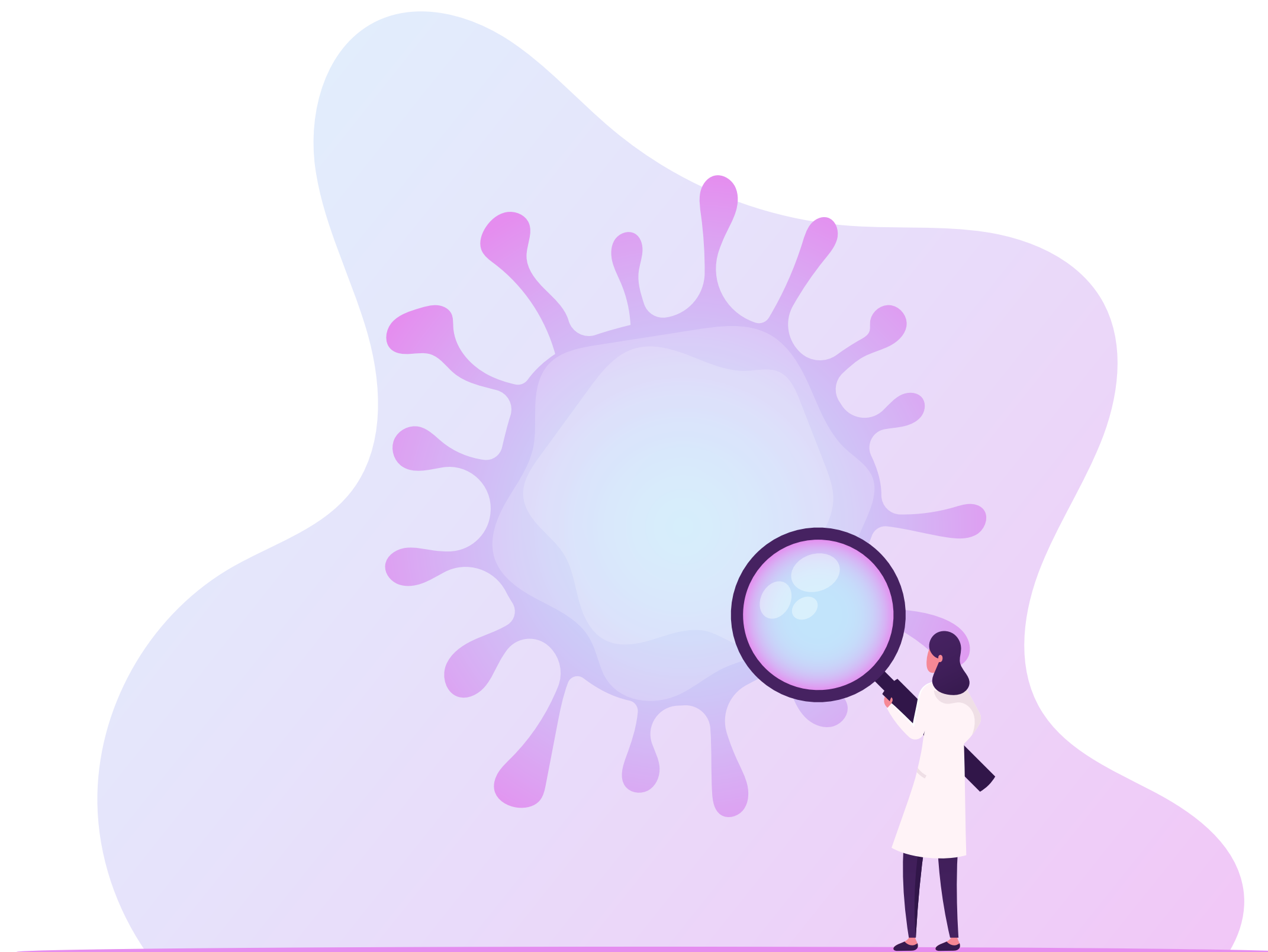
4.4.2 Lista de Verificação de Prontidão Hospitalar – Liderança

4.4.3 Gestão Integrada de Recursos Essenciais – Liderança

4.4.4 Acróstico para Lideranças

CAPÍTULO 4.5. SAÚDE MENTAL

4.5.1 Como Manter a Saúde Mental



Acesso Rápido

Clique nos botões abaixo para acessar



Sessão 1. Práticas Seguras

Pneumonia Associada à Ventilação Mecânica – PAV

Infecção do Trato Urinário Associada ao Uso do Cateter Vesical de Demora - ITU-AC

Infecção de Corrente Sanguínea Associada ao Uso do Cateter Central – IPCSL

Higienização das Mãos

Sessão 3. Relatório Abrangente de Resultado (RAR)

Contexto Geral

RAR Financeiro

Colaborador (e-NPS)

Paciente/Família NPS

Sessão 2. Metodologia e Ferramentas

Modelo de Melhoria

Análise de Indicadores

Ferramentas de Melhoria da Qualidade e Segurança do Paciente

Diagnósticos

Sessão 4. Covid-19

Medidas de Prevenção

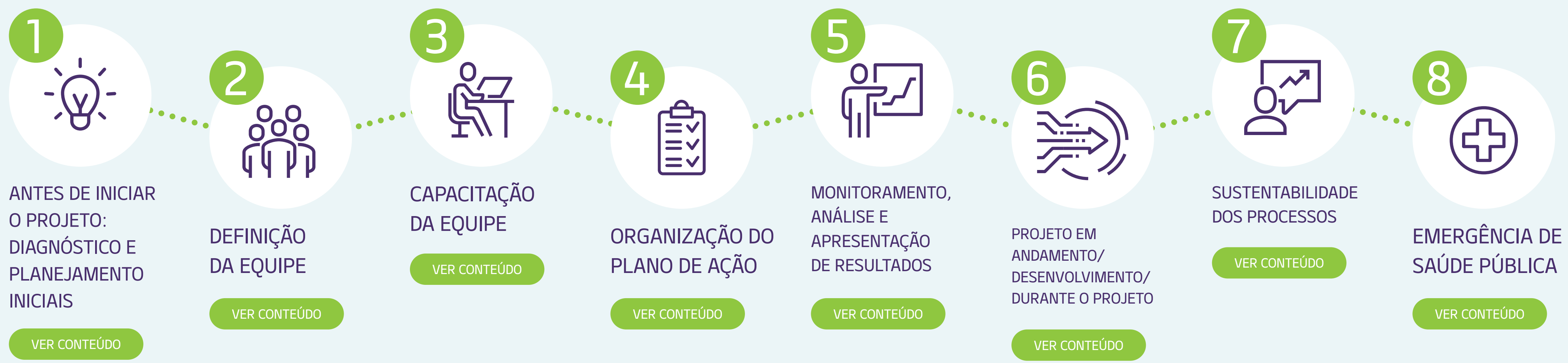
Manejo Clínico

Plano de Contingência

Saúde Mental

Mapa de Desenvolvimento de Projeto de Melhoria

Identifique em qual momento do projeto sua instituição ou unidade se encontra e acesse as ferramentas auxiliares para cada etapa.





ANTES DE INICIAR O PROJETO: DIAGNÓSTICO E PLANEJAMENTO INICIAIS

[Clique nos links para ver o respectivo material.](#)

1. [Levantar o problema \(analisar o contexto\); definir objetivo.](#)
2. [Validar com o líder da área e a alta gestão onde se tem interesse em iniciar o projeto.](#)
3. [Analisar os indicadores de resultado, processo e equilíbrio da unidade.](#)
4. Definir o objetivo do projeto (Etapas da definição do objetivo – Modelo de Melhoria).
5. [Avaliação da possibilidade de sucesso do projeto e das dificuldades que poderão ser enfrentadas \(MUSIQ\).](#)
6. Definir formas de comunicação e divulgação.
7. [Organizar cronograma e modelo de reunião e ata para registro das combinações.](#)



DEFINIÇÃO DA EQUIPE

1. Definir a equipe e apresentar o projeto, aproveitando para convidar a todos a participar do projeto.

2. Definir as atividades, responsabilidades e funcionamento através da equipe.

(Definição de papéis e responsabilidades –
Ex: patrocinador, líder...)

3. Alinhar conhecimentos básicos da equipe.

4. Alinhar a comunicação da equipe.

5. Organizar o tempo de dedicação e responsabilidades.

- [Manual Orientativo do Projeto;](#)
- [Guia de Ferramentas do Lado Humano da Mudança: Mapeamento de Atores, Narrativa Pública e Encontro 1:1; Perguntas Abertas e Honestas e Codesenho.](#)

6. Definir quais são as áreas que precisam estar envolvidas para colaborar com as atividades.

[Clique nos links para ver o respectivo material.](#)



CAPACITAÇÃO DA EQUIPE

Desenvolver o conhecimento em Ciência da Melhoria.

[Clique nos links para ver o respectivo material.](#)

Curso

Público

[Open School](#)

[EADs do Projeto Paciente Seguro](#)

[Jogos Online e Vídeos](#)

[EAD de Paciente/Família](#)

[Guia de Ferramentas do Lado Humano da Mudança](#)

[EAD Liderança e Equipe de Alta Performance para Intensivistas](#)

Todos os membros da equipe do projeto

Líder do projeto e líderes técnicos

Patrocinador, líder do projeto e líderes técnicos

Líder do projeto e líderes técnicos



ORGANIZAÇÃO DO PLANO DE AÇÃO

[Clique nos links para ver o respectivo material.](#)

1. Mapear o processo com o qual se pretende desenvolver o projeto ([Ishikawa, Fluxograma](#)).
2. [Definição da teoria de mudança \(Modelo de Melhoria – As Três Questões\)](#).
3. [Definir pacote de indicadores de resultado, processo e equilíbrio](#).
4. Descrever a ficha técnica dos indicadores.
5. Definir ficha de coleta de dados dos indicadores.
6. Definir a forma de análise dos dados e periodicidade de encontro da equipe de melhoria para traçar o plano de ação.
7. [Atualizar mensalmente a escala de evolução do projeto \(Tabela da Escala de Evolução\)](#).



MONITORAMENTO, ANÁLISE E APRESENTAÇÃO DE RESULTADOS

[Clique nos links para ver o respectivo material.](#)

1. Relatório mensal

2. Análise de gráficos

3. Apresentação de resultados (equipe e diretoria)

4. Uso de dados para melhoria



PROJETO EM ANDAMENTO/ DESENVOLVIMENTO/DURANTE O PROJETO

[Clique nos links para ver o respectivo material.](#)

1. Buscar ideias de mudança.

2. [Organizar as ideias de mudança e definir a tomada de decisões.](#)

3. [Testar ideias de mudança \(Formulário de PDSA\).](#)

4. [Ampliar os testes aumentando em escala e escopo \(Rampa de PDSA\).](#)

5. [Implementar a mudança, documentar e padronizar a ideia de mudança \(Checklist de implementação\).](#)

6. [Acompanhar as atividades e a evolução do projeto junto à equipe. Quadro de Aprendizagem Organizacional Huddle; Ronda de Alta Gestão Periódica.](#)

7. Monitorar indicadores mediante reuniões periódicas.

8. Divulgar os resultados dentro e fora da organização.

9. [Desenvolver o modelo de custeio. RAR- Relatório Abrangente de Resultado; RAR na Palma da Mão: 10 Passos para o RAR Financeiro.](#)



SUSTENTABILIDADE DOS PROCESSOS

[Clique nos links para ver o respectivo material.](#)

- a. Análise mensal dos indicadores através de reuniões sistemáticas e definição de plano de ação.
- b. Dar feedback para a equipe.
- c. Manutenção do conhecimento da equipe e novos colaboradores.
- d. Descrever protocolos operacionais padrão e torná-los públicos.
- e. Manutenção dos recursos e da infraestrutura.



EMERGÊNCIA DE SAÚDE PÚBLICA

1. Montagem do Comitê de Crise.

2. Avaliação do macroprocesso.

3. Checklist por atividade.

4. [Lista de verificação de prontidão hospitalar.](#)

[Clique nos links para ver o respectivo material.](#)

Apêndice

MATERIAL DISPONÍVEL AOS HOSPITAIS PARTICIPANTES NO PROJETO EM LINK PRIVADO POR QUESTÕES DE USO DE IMAGEM:

https://saudeemnossasmaos.proadi-sus.org.br/apendice_ebook_ferramentas/





Home



Sumário



Acesso Rápido

SAÚDE

em nossas mãos

atitudes que salvam vidas



MINISTÉRIO DA SAÚDE

