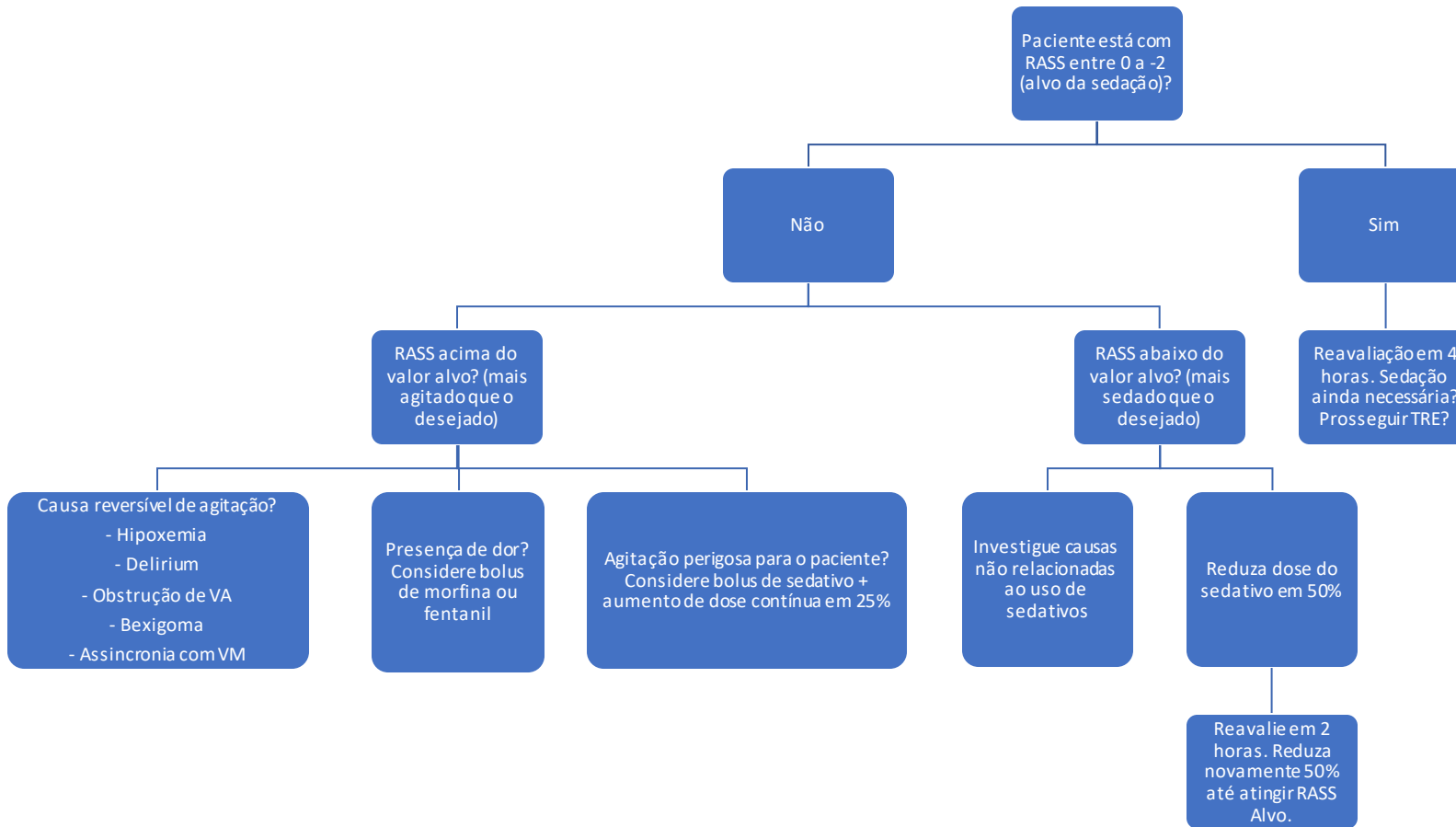


FLUXOGRAMA MANEJO DE SEDOANALGESIA



Objetivo principal: sedação leve (RASS 0 a -2)

Sedação moderada (RASS -3) pode ser considerada quando há dificuldade de manter paciente confortável com sedação leve

Sedação profunda indicada em algumas situações:

- Hipertensão intracraniana
- Uso de bloqueador neuromuscular
- Situações em que há indicação de coma induzido (estado de mal convulsivo, hipotermia terapêutica, posição prona, relação PaO₂/FiO₂ < 100 se necessidade de sedação para oxigenação)

Score	Classificação	Descrição
+4	Combativo	Violento, levando a perigo imediato para a equipe
+3	Muito Agitado	Agressivo, podendo remover tubos e cateteres
+2	Agitado	Movimentos não intencionais frequentes, assincronia com ventilador
+1	Inquieto	Ansioso, inquieto, mas não agressivo
0	Alerta e Calmo	
-1	Sonolento	Não plenamente alerta, mantém contato visual a o estímulo verbal por mais de 10 segundos
-2	Sedação Leve	Acorda rapidamente, mantém contato visual a o estímulo verbal por menos de 10 segundos
-3	Sedação Moderada	Apresenta movimento ou abertura dos olhos, mas sem contato visual
-4	Sedação Profunda	Sem resposta a o estímulo verbal, responde a penas a o estímulo físico
-5	Coma	Sem resposta a o estímulo verbal ou físico